

V1182-3617-C8R-1 系列 百万像素电动变焦镜头

产品特点

- 800万像素
- 自动光圈
- 有效焦距为3.6~17mm，支持多种应用
- CS接口
- 具有一定的耐高温性能，可在-10℃~+70℃环境中正常工作
- 结构轻巧，安装方便



技术指标

有效焦距	3.6mm (W) ~ 17 mm (T)			
相对孔径	F1.5 (W) ~ F2.8 (T)			
成像靶面	1/1.8"			
成像范围	0.3m~INF			
TV 畸变	-18% (1/1.8" 4:3)			
主光角	W<11.2°, T<8.9°			
水平视角	CMOS	D	H	V
	IMX185 1080p	123~31°	107~27°	59~15°
	IMX178			
	2592×1944	114~29°	91~23°	68~18°
	IMX178			
接口类型	CS			
	光学总长 89.0mm (W)			
法兰后焦	12.5mm			
机械后焦	8.4mm			
操控方式	变倍: 电动; 聚焦: 电动; 光圈: 自动			
工作温度	-20°C~70°C			
镜头重量	200g ±20g			
公差	0 ~ 10: ±0.2; 10 ~ 30: ±0.5;			
	30 ~ 120: ±3; 角度: ±5%			

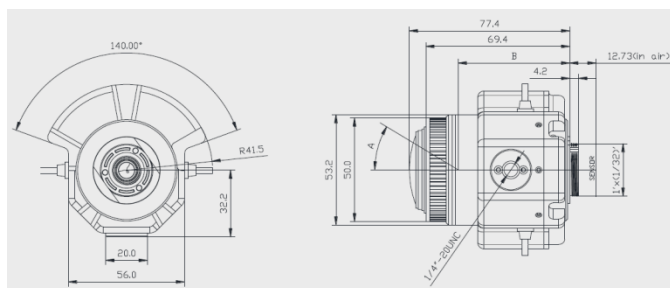
产品描述

V1182-3617系列百万像素变焦镜头可支持多种应用。能在-20℃~+70℃环境中正常工作。此外，其轻巧的结构更是使得安装十分方便。

订购信息

V1182-3617-C8R-1 1/1.8 英寸, 3.6-17mm, F1.5, DC-Auto 光圈, CS 接口, 800 万像素, 电动变焦镜头, 工作温度 > -15

尺寸图 (单位: mm)



	1: Damping(-);
	2: Damping(+);
	3: Driving(+);
	4: Driving(-)
直流电机	驱动线圈: 200Ω (20° C) 阻尼线圈: 740Ω (20° C) 存储温度: -30° C ~ 70° C
工作电压	开路: 3.5 ~ 5V; 闭路: <0.5V
工作温度	-20° C ~ 70° C